

IQMS Europe B08:29

Ett Affärssystem/ MPS system och ett företag som förstår plastbearbetare

IQMS Europe (tidigare känt som Plasticsgrid) är ett företag som utvecklar och marknadsför programvaror specifikt för plastbearbetare. Systemet heter EnterpriselQ och har funnits sedan 1989 och har idag över 500 nöjda plastbearbetare som kunder världen över. IQMS grundades av en före detta produktionschef på ett formsprutningsföretag i USA och idag 17 år senare är det fortfarande plasten som är kärnan i IQMS kundkrets.

EnterpriselQ är ett komplett affärssystem/MPS som från grunden är utvecklat för plastindustrin. Till skillnad från många generiska system löser det plastspecifika saker som till exempel familjeverktyg och användning av återvunnet material utan en massa kostsam specialprogrammering. EnterpriselQ stödjer alla funktioner i ett företag vid produktion av plastdetaljer och andra slutprodukter, inklusive order, lager, fakturering, MPS, tillverkning, planering, bokföring, EDI, kundrelationer (CRM) samt personal och kvalitetskontroll.

Produktionen övervakas dessutom i realtid genom alla maskiner kopplas till systemet vilket ger användaren full kontroll på produktionsgolvet. Stillestånd och kassationer loggas när det händer vilket ger en direkt påverkan på kommande körningar och slutligen den kundordern gett upphov till körningen.

Alla delar i EnterpriselQ är helt integrerade med varandra vilket tar bort kostsamma kopplingar och gränssnitt med tredjepartsmjukvaror samt förser en enkel och smidig implementation med en hög användarvänlighet.

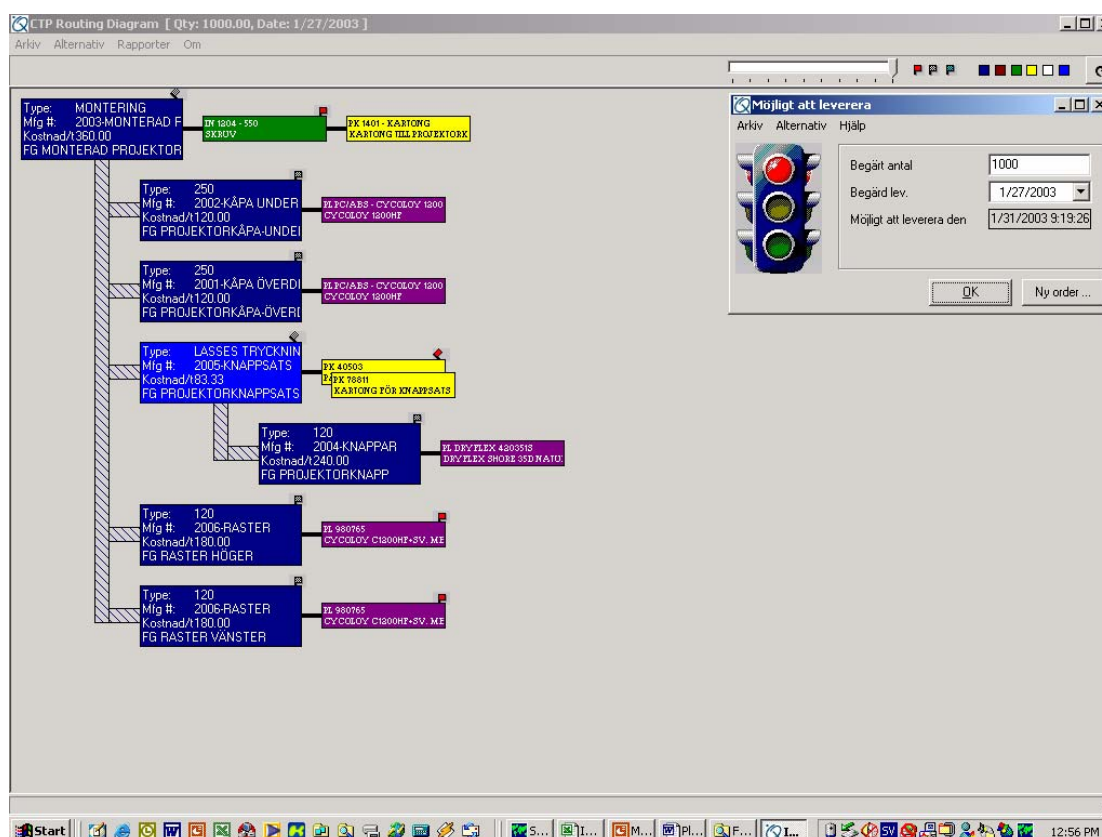
På mässan kommer EnterpriselQ vara uppkopplat till ett flertal maskinleverantörer för att övervaka deras "produktion" under veckan. Scanplast blir som en enda stor produktionshall med ett flera formsprutor uppkopplade i Realtid. Följande maskinleverantörer kommer vara uppkopplade:

Maskinleverantörer	Agent	Monter nr
Fanuc	Fransson	B 08:42
Negri Bossi	Materialdepån	B 07:40
Hytian	Plamako	B 02:22
Arburg	Rafo	B 05:42
Ferromatik	Green	B 02:20
Netsal	Steg	B 08:40
Krauss Maffei		B 07:42
Engel		B 05:22
Demag	Forvema	B 07:20

Under Scanplast kommer IQMS Europe dessutom regelbundet göra demonstrationer av EnterprisIQ i sin monter. Det finns även möjlighet att boka in privata visningar om man önskar se specifika delar av systemet genom att kontakta Ola Gejde på 08-23 12 50 eller via e-mail på ola.gejde@iqms-europe.com. Monter nr B08:29

IQMS Europe/Plasticsgrid AB
 Birger Jarlsgatan 37
 111 45 Stockholm
 Telefon: 08 23 12 50
 Fax: 08 23 12 55
 Web: www.iqms-europe.com
 Email: ola.gejde@iqms-europe.com
 Kontaktperson: Ola Gejde

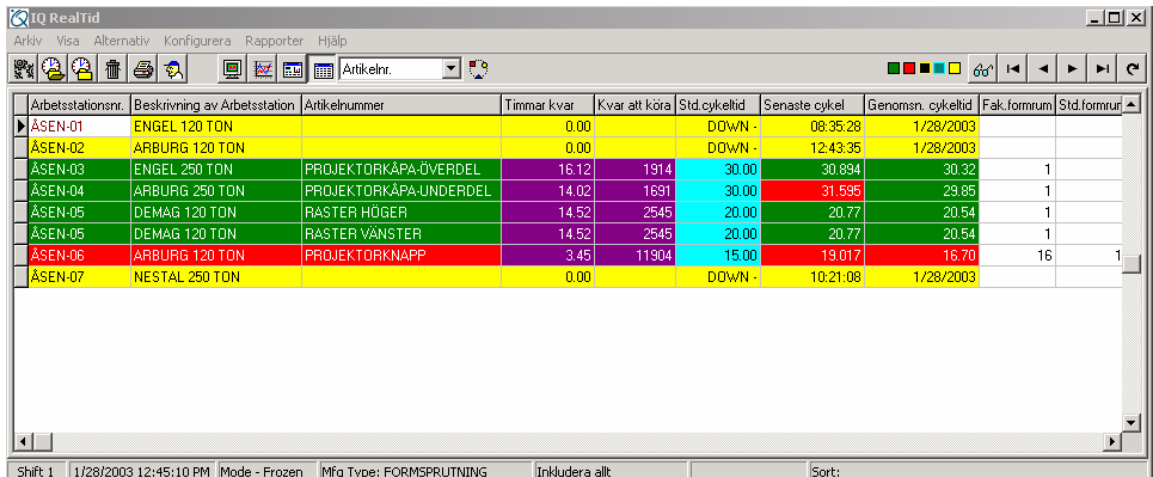
1 Figur 1



1.1.1.1 Figur 1 – Möjligt att leverera och trädstruktur för en produkt

Trädet visar alla ingående komponenter och produktionsmoment för att kunna leverera en komplett artikel. Längst upp till vänster finns den slutliga produkten som kunden beställer. EnterprisIQ går igenom alla resurser och ger ett direkt svar om det är möjligt eller inte att leverera önskat antal. Skärmen visar dessutom var flaskhalsen finns vilket kan vara maskinkapacitet, materialbehov osv. Slutligen ger den ett förslag på leveransdatum som teoretiskt sätt är möjligt baserat på de ingående parametrar som finns i systemet.

2 Figur 2

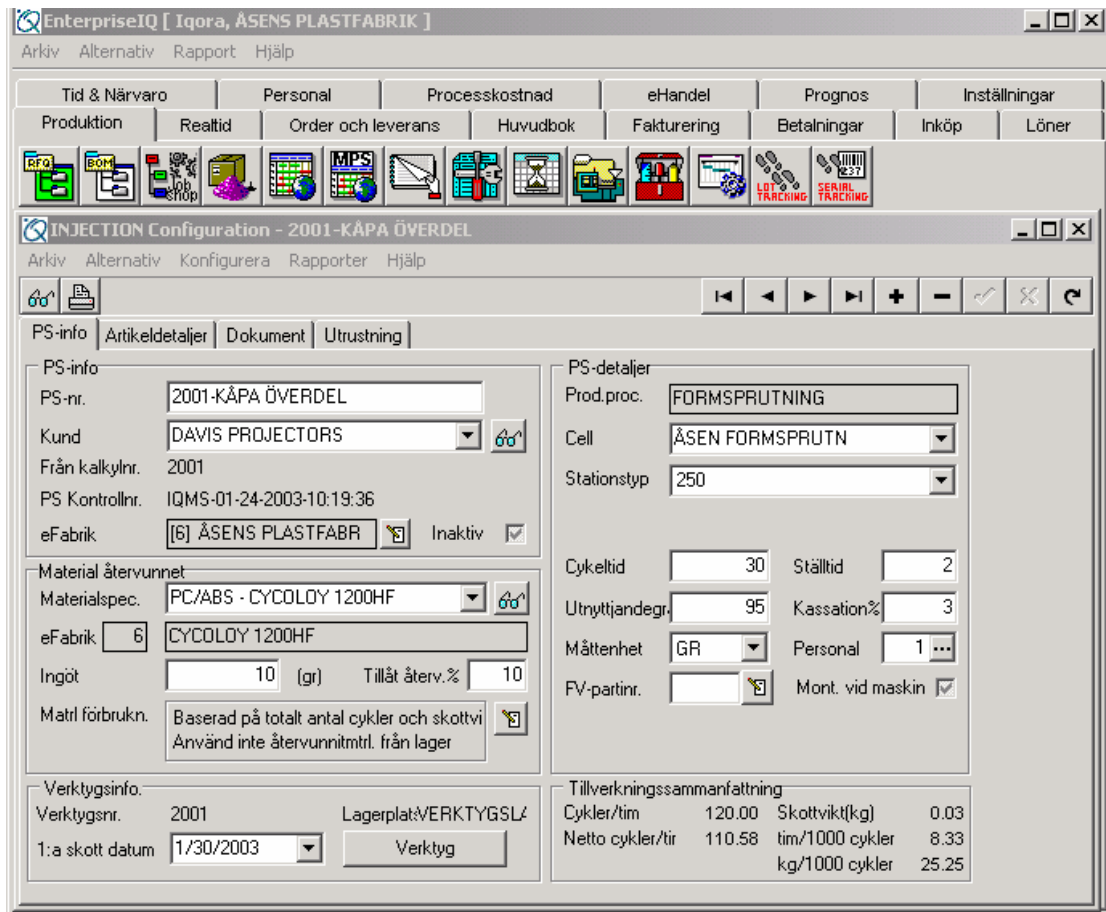


Arbetsstationsnr.	Beskrivning av Arbetsstation	Artikelnummer	Timmar kvar	Kvar att köra	Std.cykeltid	Senaste cykel	Genomsn. cykeltid	Fak.forumnr	Std.forumnr
ÅSEN-01	ENGEL 120 TON		0.00		DOWN -	08:35:28	1/28/2003		
ÅSEN-02	ARBURG 120 TON		0.00		DOWN -	12:43:35	1/28/2003		
ÅSEN-03	ENGEL 250 TON	PROJEKTORKÅPA-ÖVERDEL	16.12	1914	30.00	30.894	30.32	1	
ÅSEN-04	ARBURG 250 TON	PROJEKTORKÅPA-UNDERDEL	14.02	1691	30.00	31.595	29.85	1	
ÅSEN-05	DEMAG 120 TON	RÅSTER HÖGER	14.52	2545	20.00	20.77	20.54	1	
ÅSEN-05	DEMAG 120 TON	RÅSTER VÅNSTER	14.52	2545	20.00	20.77	20.54	1	
ÅSEN-06	ARBURG 120 TON	PROJEKTORKNAPP	3.45	11904	15.00	19.017	16.70	16	1
ÅSEN-07	NESTAL 250 TON		0.00		DOWN -	10:21:08	1/28/2003		

2.1.1.1 Figur 2 – RealTid

Bilden visar RealTid som är ett automatiskt övervakningssystem för maskinhallen. Affärssystemet kopplas fysiskt till formsprutor och andra maskiner och får på så sätt aktuell produktionsinformation direkt in i systemet. Eftersom alla moduler är sammankopplade kan man se exakt hur många timmar det är kvar till att leverans kan ske och även eventuella driftstopp. Färgerna ger upplysningar om hur de olika körningarna går.

3 Figur 3



INJECTION Configuration - 2001-KÅPA ÖVERDEL

PS-info | Artikeldetaljer | Dokument | Utrustning

PS-info
 PS-nr. 2001-KÅPA ÖVERDEL
 Kund DAVIS PROJECTORS
 Från kalkylnr. 2001
 PS Kontrollnr. IQMS-01-24-2003-10:19:36
 eFabrik [6] ÅSENS PLASTFABR Inaktiv

Material återvunnet
 Materialspec. PC/ABS - CYCOLOY 1200HF
 eFabrik 6 CYCOLOY 1200HF
 Ingöt 10 (gr) Tillåt återv.% 10
 Matrl förbrukn. Baserad på totalt antal cykler och skottv
 Använd inte återvunntmatl. från lager

Verktysinfo.
 Verktysnr. 2001 Lagerplat:VERKTYGSL
 1:a skott datum 1/30/2003 Verktyg

PS-detalljer
 Prod.proc. FORMSPRUTNING
 Cell ÅSEN FORMSPRUTN
 Stationstyp 250

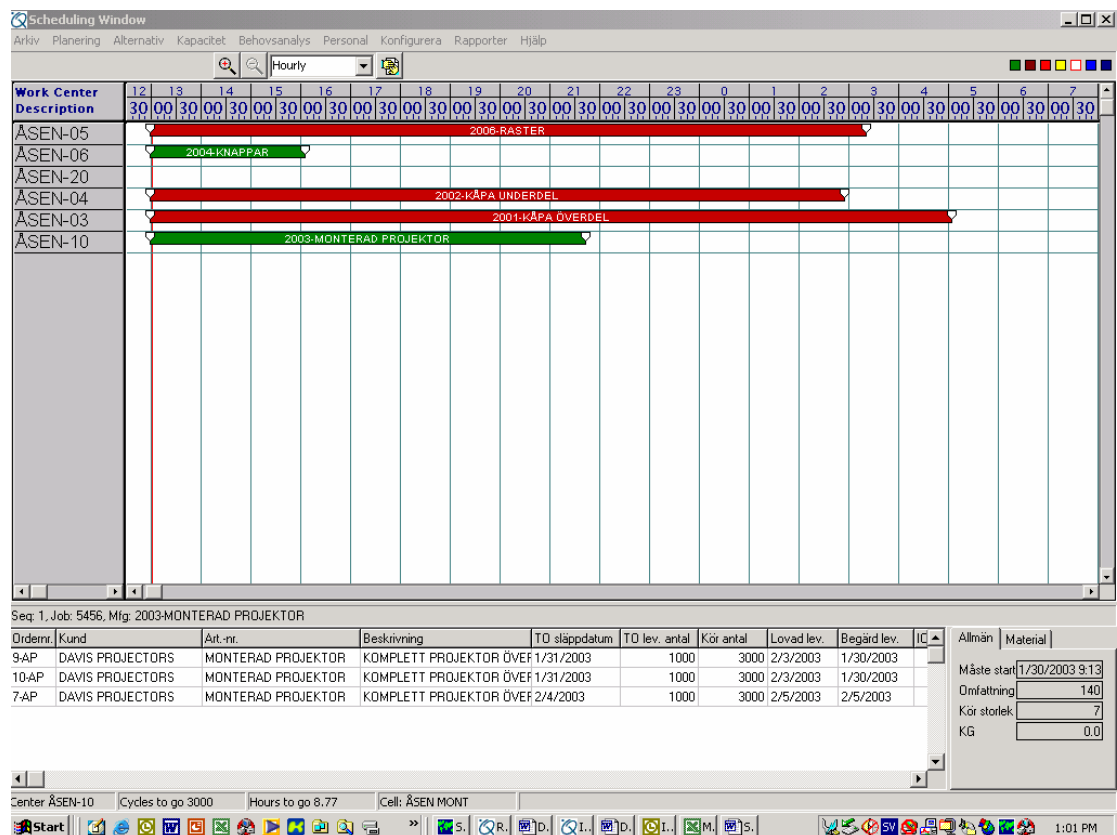
Cykeltid 30 Stålltid 2
 Utnyttjandegr. 95 Kassation% 3
 Måttenh. GR Personal 1
 FV-partinr. Mont. vid maskin

Tillverkningsammanfattning
 Cykler/tim 120.00 Skottvikt(kg) 0.03
 Netto cykler/tir 110.58 tim/1000 cykler 8.33
 kg/1000 cykler 25.25

Figur 3 – Produktstruktur för ett formsprutningsmoment.

Bilden visar en produktstruktur för en kåpa som ska formsprutas. Den ger upplysningar om vilket material som ingår och diverse produktionsparametrar som cykeltider, stållider etc. Produktstrukturen är även kopplat till ett specifikt verktyg.

4 Figur 4



4.1.1.1 Figur 4 – Grafiskt planeringsverktyg

I EnterpriseIQ har användaren möjlighet att planera i både grafisk och textvy. Genom att enkelt markera en tillverkningsorder kan man flytta till önskad maskin på sin skärm. Färgerna ger upplysning om ordern kommer att kunna levereras i tid och exakt när den kommer att vara klar med nuvarande produktionstakt. När man markerar en tillverkningsorder får man direkt upplysning om vem som är kunden och all information som berör just denna ordern.